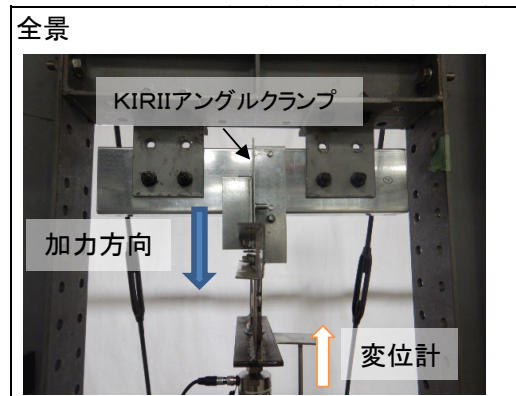
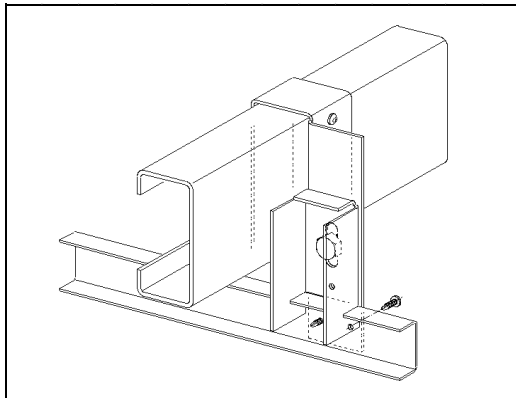


試験成績書



試験部材 : KIRIIアングルクランプ(C100用)

試験項目 : 鉛直方向 引張

株式会社 桐井製作所

開発部 技術研究グループ

〒100-6605

東京都千代田区丸の内 1-9-2

グラントウキョウサウスタワー5階

作成日 : 2023/7/10

Tel: 03-4345-6005

Fax: 03-6895-0220

検印	作成
稲毛	梅村

◇ 試験概要

品名 : KIRIIアングルクランプ (C100用)
 試験項目 : 鉛直方向引張
 試験機 : 加力機:理研精機(株)製 手動油圧ジャッキ+シリンダー (MD05-200)
 荷重計・変位計: (株)東京測器研究所製 (TCLA-20KNB・SDP-200D)

試験速度 : -

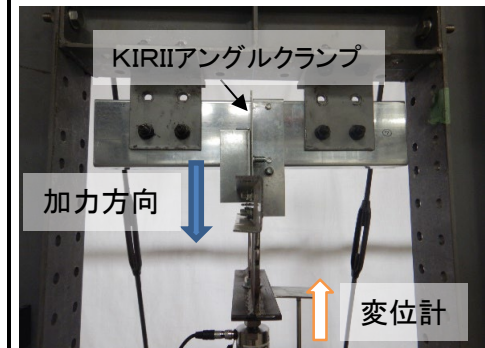
試験体寸法 : -

使用部材 : 支持構造部 : C-100×50×20×1.6
 直固定金具 : KIRIIアングルクランプ (C100用)
 野縁受け : C-40×20×1.6

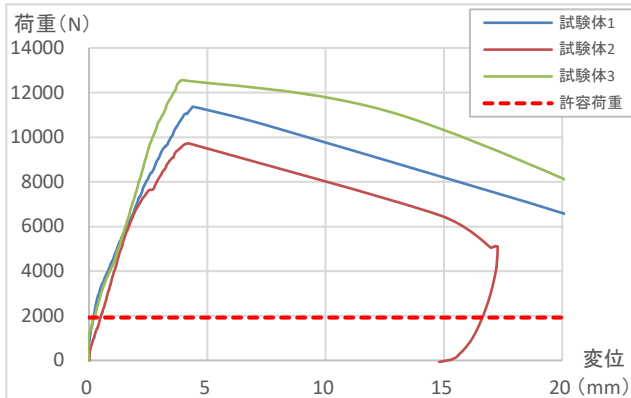
試験方法 : 支持構造部を想定したC-100×50×20×1.6にKIRIIアングルクランプにより野縁受け (C-40×20×1.6)を設置する。野縁受けに取り付けた加力治具に油圧シリンダーを接続し、鉛直引張方向に加力した。

評価方法 : 試験体1、2、3の最大荷重のうち、最小値に安全率(2/3)³を乗じた値を損傷荷重とし、損傷荷重に(2/3)を乗じた値を許容荷重とする。

全景



◇ 荷重-変位曲線



加力時の状況



◇ 試験結果

	最大荷重 N	最大荷重時 変位 mm	終局状況
試験体1	11368.9	4.40	KIRIIアングルクランプとC-40×20×1.6を接合しているビスの破断およびC-40×20×1.6フランジ部、KIRIIアングルクランプ切込み部の変形
試験体2	9723.0	4.17	
試験体3	12563.6	3.93	
平均値	11218.5	4.17	
最大値	12563.6	4.40	
最小値	9723.0	3.93	

終局状況

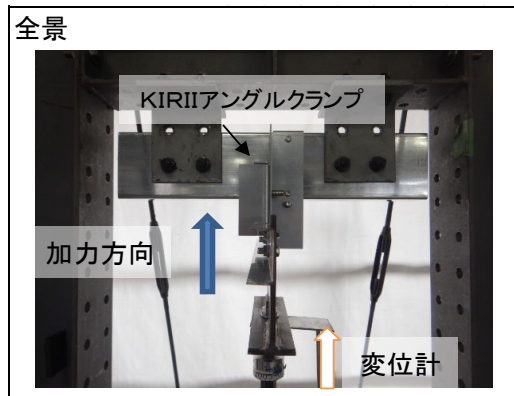
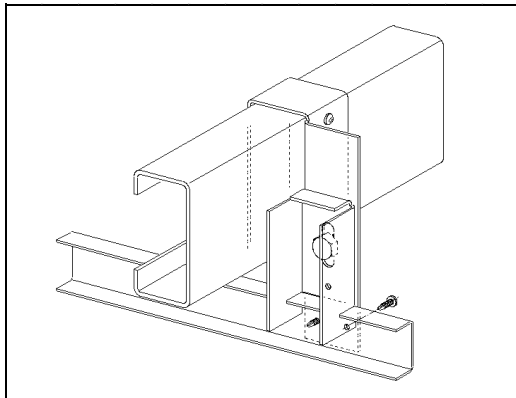


損傷荷重 : 最大荷重(最小値) × (2/3)³ = 9723.0 × 8 ÷ 27 = 2880 N
 許容荷重 : 最大荷重(最小値) × (2/3)³ × (2/3) = 9723.0 × 16 ÷ 81 = 1920 N

∴ 許容荷重 = 1920 N

試験日 : 2023/6/9
 試験者 : 大塚 久遠

試験成績書



試験部材 : KIRIIアングルクランプ(C100用)

試験項目 : 鉛直方向 圧縮

株式会社 桐井 製作所

開発部 技術研究グループ

〒100-6605



東京都千代田区丸の内 1-9-2

グラントウキョウサウスタワー5階

作成日 : 2023/7/10

Tel: 03-4345-6005

Fax: 03-6895-0220

検印	作成
	

◇ 試験概要

品名 : KIRIIアングルクランプ (C100用)
 試験項目 : 鉛直方向圧縮
 試験機 : 加力機:理研精機(株)製 手動油圧ジャッキ+シリンダー (MD05-200)
 荷重計・変位計: (株)東京測器研究所製 (TCLA-20KNB・SDP-200D)

試験速度 : -

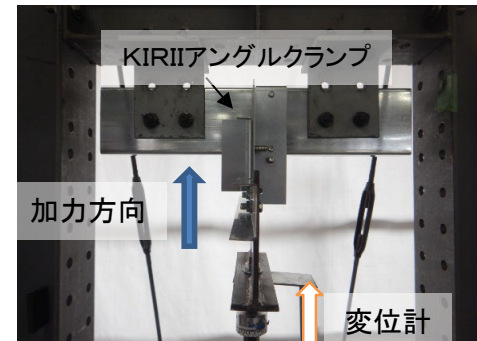
試験体寸法 :

使用部材 : 支持構造部 : C-100×50×20×1.6
 直固定金具 : KIRIIアングルクランプ (C100用)
 野縁受け : C-40×20×1.6

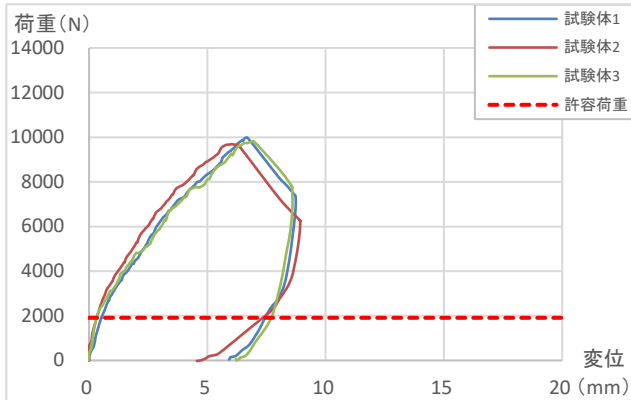
試験方法 : 支持構造部を想定したC-100×50×20×1.6にKIRIIアングルクランプにより野縁受け (C-40×20×1.6)を設置する。野縁受けに取り付けた加力治具に油圧シリンダーを接続し、鉛直圧縮方向に加力した。

評価方法 : 試験体1、2、3の最大荷重のうち、最小値に安全率 $(2/3)^3$ を乗じた値を損傷荷重とし、損傷荷重に $(2/3)$ を乗じた値を許容荷重とする。

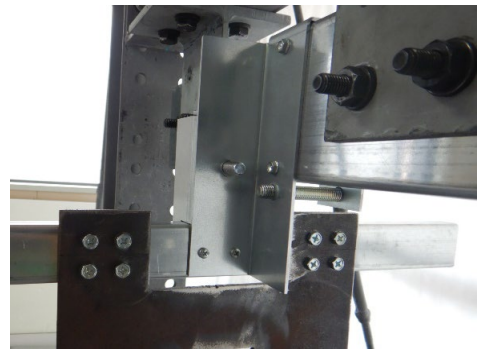
全景



◇ 荷重-変位曲線



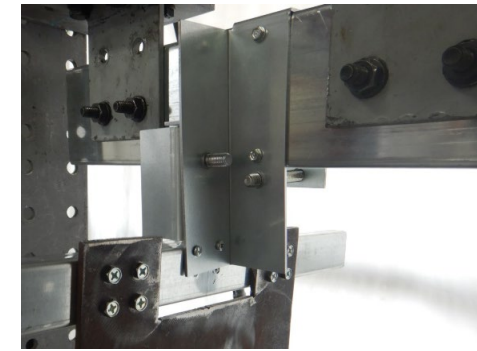
加力時の状況



◇ 試験結果

	最大荷重 N	最大荷重時 変位 mm	終局状況
試験体1	9968.7	6.71	KIRIIアングルクランプとC-40×20×1.6を接合しているビスの破断およびC-40×20×1.6フランジ部の変形
試験体2	9689.9	6.04	
試験体3	9811.7	6.97	
平均値	9823.5	6.57	
最大値	9968.7	6.97	
最小値	9689.9	6.04	

終局状況



損傷荷重 : 最大荷重(最小値) × $(2/3)^3$ = 9689.9 × $8 \div 27$ = 2871 N
 許容荷重 : 最大荷重(最小値) × $(2/3)^3 \times (2/3)$ = 9689.9 × $16 \div 81$ = 1914 N

∴ 許容荷重 = 1910 N

試験日 : 2023/6/9
 試験者 : 大塚 久遠