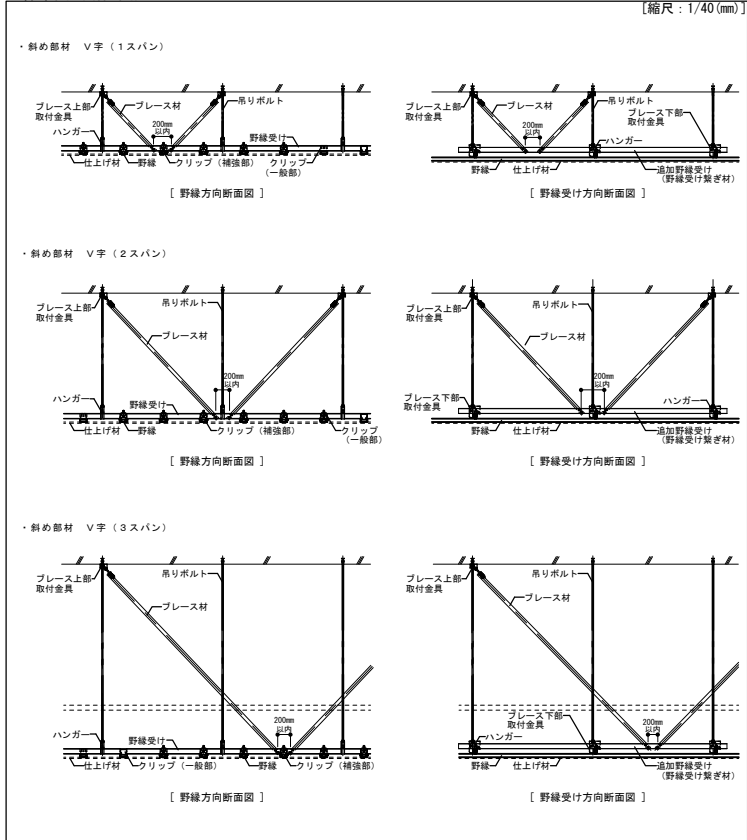


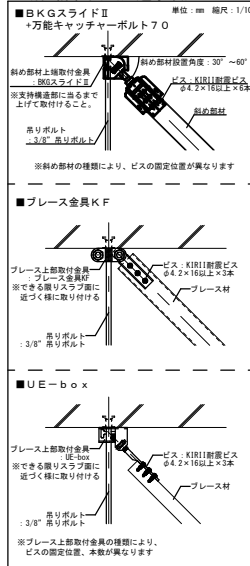
□部材一覧

<p>○吊り材 (3/8"吊りボルト) ・3/8"吊りボルト ・3/8"ナット</p>	<p>○野縁受け ・O-19 (JIS) ・O-25 (JIS)</p>	<p>○野縁 ・O-19 (JIS) ・O-25 (JIS) ・25部バー (0.8) [25×50×0.8]</p>	<p>○クリップ (一般部) ・O-18クリップ (JIS) ・O-25クリップ (JIS)</p>
<p>○吊り材 (ハンガー) ・O-19ハンガー ・O-25ハンガー</p>	<p>○野縁受けジョイント ・O-19野縁ジョイント (JIS) ・O-25野縁ジョイント (JIS)</p>	<p>○野縁ジョイント ・O-19ジョイント (JIS) ・O-25ジョイント (JIS) ・25部バー (0.8) ジョイント</p>	<p>○クリップ (補強部) ・Power-クリップ</p>
<p>○ブレース下部取付金具 ・ブレース金具J1</p>	<p>○追加野縁受け (野縁受け兼ぎ材) ・O-40×20×2.3</p>	<p>○ブレース上部取付金具 ・BKSスライドII ※対応角度: 30° ~ 60°</p>	<p>○ブレース上部取付金具 ・万能キャッチャーボルト70</p>
<p>○ブレース上部取付金具 ・UE-box ※対応角度: 30° ~ 60°</p>	<p>○ブレース上部取付金具 ・ブレース金具野 ※対応角度: 15° ~ 60°</p>		
<p>○斜め部材 (ブレース) — チャンネル — (折曲加工) ・O-19 (O-38×12×1.2) ・O-25 (O-38×12×1.6) ・O-40×20×1.6 ・O-40×20×1.2</p>	<p>○斜め部材 (ブレース) — リップ付チャンネル — (折曲加工) ・AS-25×19×5×1.0 ・AS-40×20×7×1.0 ・AS-40×20×10×1.6 ・AS-60×30×10×1.6 ・AS-65×30×7×1.0</p>	<p>OKIRI耐震ビス ・KIRI耐震ビス PAMA 2×16 ・KIRI耐震ビス PAMA 8×25 ・KIRI耐震ビス HE3A 8×25 ※IS 8 1124 耐震品 又は JIS 8 1124 準拠品 ※下穴の無く、総厚が3.2mmを超える場合は、4.8×25mm以上のビスを使用下さい。</p>	

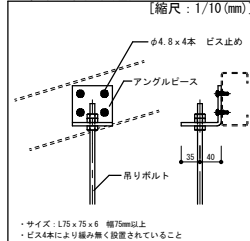
□標準図 (断面図)



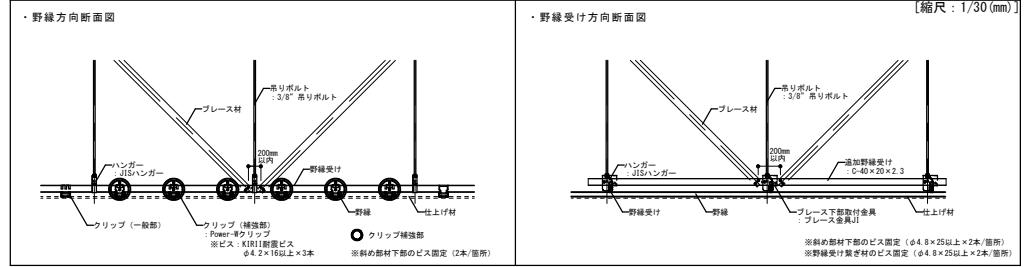
□断面詳細図 (共通事項)



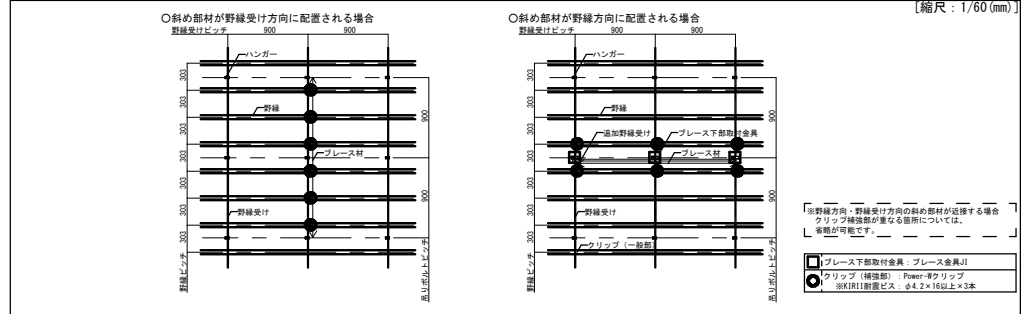
□吊り元図 (S造)



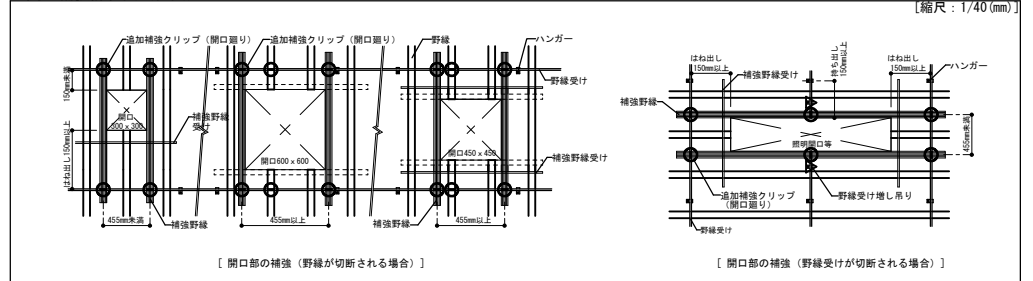
□斜め部材下部の納まり詳細



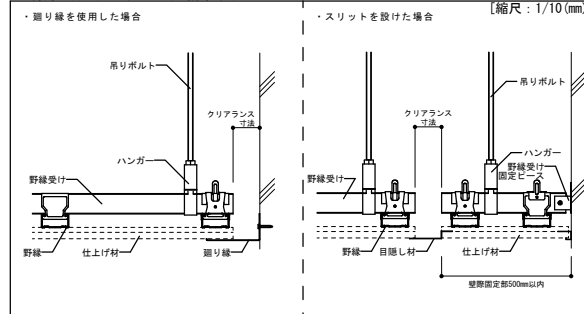
□各部材の平面配置図



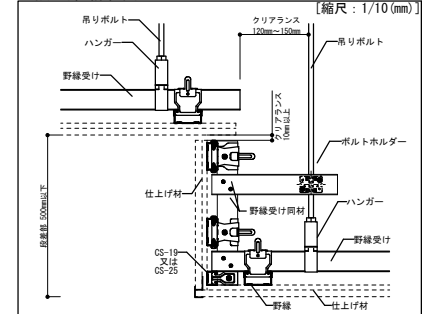
□開口補強詳細図 (伏図)



□端部 (クリアランス) 詳細図



□段差部 詳細図



訂正	2021.07.01	新規作成
	2023.09.01	KIRI耐震ビスのサイズ修正
	2025.06.06	ブレース金具の追加・変更

KIRI 株式会社 網井製作所
©2021 KIRI CONSTRUCTION MATERIALS CO.,LTD.

工事名称	* 耐震Power天井 (強化) [Powerクリップ仕様]			日付	*	
核図	*	設計	*	製図	*	
縮尺	1/10, 1/30, 1/40, 1/60	[A3]	備考		図番	*

商品等改良の為、予告無く規格その他を変更することがありますのでご了承ください。

ver. 202506a