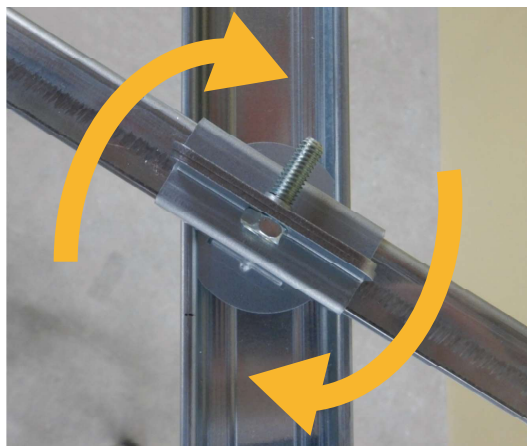


Revolveクリップ

>>> 特徴

野縁と野縁受けの交差角度を
自由に調整可能
※角度制限はありません



>>> 用途

ホール・議場など平面上複雑な天井に最適

＜使用例＞

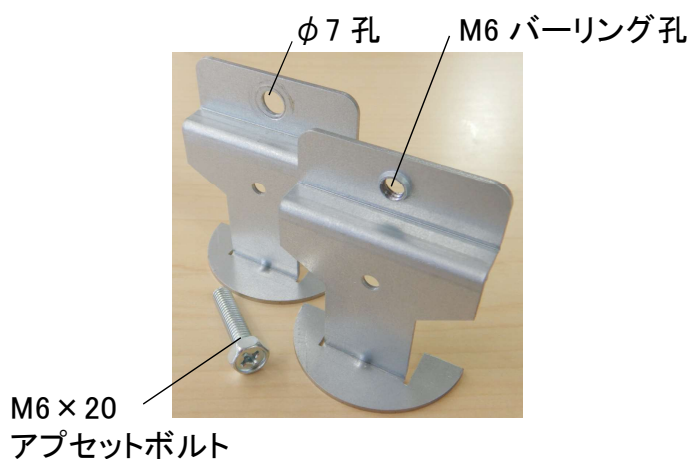
- ・野縁と野縁受けが直交しない天井の壁際、曲面壁等が取り合う天井の壁際
- ・天井全体で放射状に野縁を配置する場合



>>> 詳細情報

品名：Revolve クリップ (C38 用)
Revolve クリップ (C40 用)
重量：0.084kg/ 個 (C38 用)
0.088kg/ 個 (C40 用)

入数：各 100 個
※ダブル野縁用のみ



>>> 取付手順

①野縁にクリップ下板を引っ掛け、野縁受けを挟む



②アプセットボルトを締め込み固定する



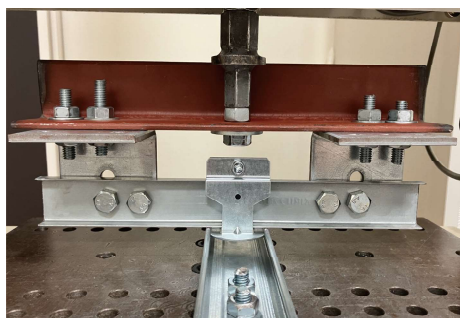
>>> 性能

許容耐力（鉛直）

C38 用：440N

C40 用：280N

※告示 771 号技術基準の解説書に基づき許容耐力を評価



>>> 注意事項

※クリップ 1 個の負担荷重（鉛直）が許容耐力以下であることをご確認ください。
※水平方向の荷重がかかる場合には、別途補強の検討が必要です。

>>> 問い合わせ先



CHECK!

その他工法のカatalogを Web で公開中

桐井製作所



お問合せ
窓口

▶ ご不明な点はお問合せください
Tel: (03)4345-6005
(平日 9:00 ~ 17:30)

<受注生産品の納期・ご注文およびお見積りなど>
お近くの株式会社桐井製作所 営業拠点にお問い合わせください。

<その他のお問い合わせ>
株式会社桐井製作所（本社・開発部）
URL : <https://www.kirii.co.jp/>

