

100年の安心に、こたえる

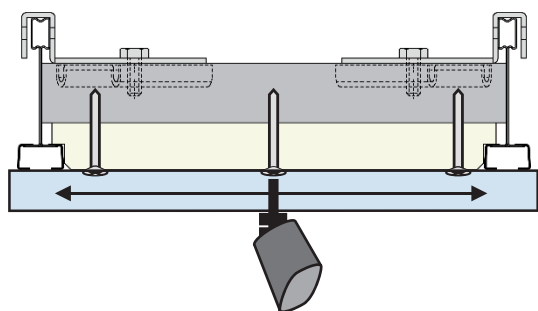
# KIRII

## グリッド用Mバー押さえ金具

### ポイント

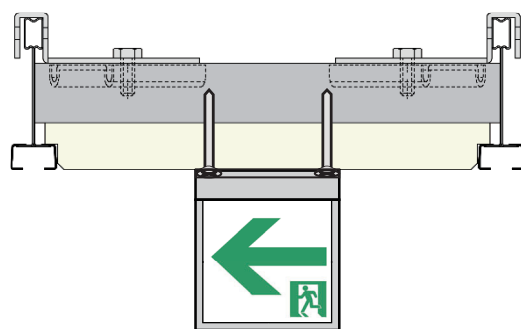
#### 特徴

- 補強野縁を介してTバーが設備重量を負担
- 照明設備等をボード側から固定可能
- 高さの異なる2種類の金具で12・15mmのボード厚さに対応



#### 仕様

- システム天井(グリッドタイプ)
- Tバー: eY4815・eT4015
- 補強野縁: CW-19



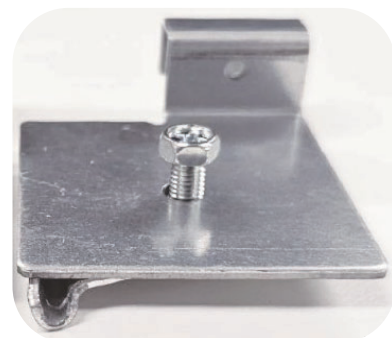
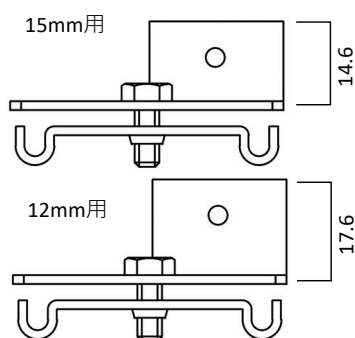
### 推奨荷重

1グリッド当たり5kg以下

#### ○設定条件

- ・システム天井10kg(ボード・照明込み)
  - ・Tバー最大たわみ4.5mm以下
  - ・1グリッドサイズ640×640mm※
  - ・付帯物をグリッド中央に設置
- ※1グリッドとは  
600×600mm又は640×640mmの1マス

### 金具種類



グリッド用Mバー押さえ金具(15mm用)

## ▶▶▶ 取付け手順

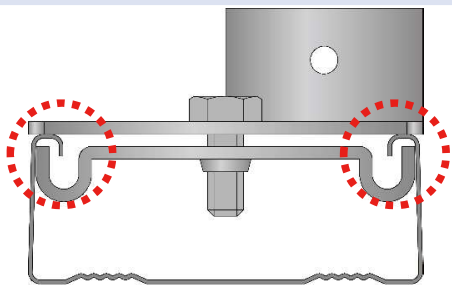
▶①:M5ボルトを緩める



▶②:補強野縁を設置し、金具を取り付ける



▶③:コマが野縁リップに掛かっていることを確認



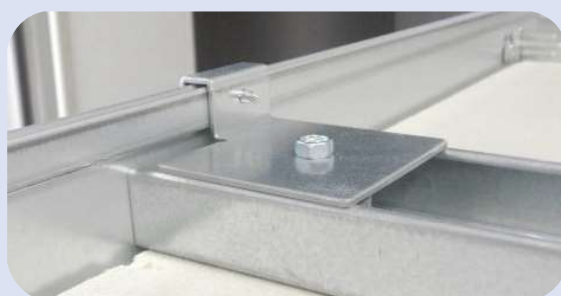
▶④:M5ボルトを締め、補強野縁と金具を固定



▶⑤:Tバーと金具を取り付けた野縁の反対側からビス固定(1箇所)



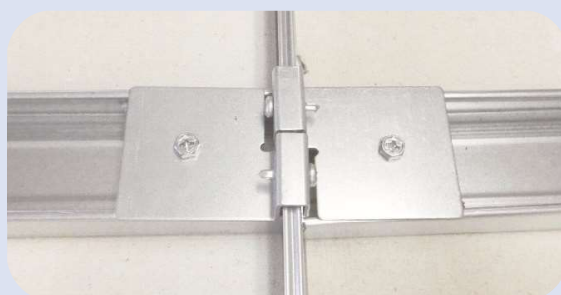
▶⑥:反対側の金具も同様に取り付ける



▶⑦:完成(全景)



▶例:連続する場合の取り付け状況



## ▶▶▶ 問い合わせ



..... 其他工法のカatalogを Web で公開中

CHECK!

桐井製作所



お問合せ  
窓口

▶ ご不明な点はお問合せてください

Tel: (03)4345-6005

(平日 9:00 ~ 17:30)



**KIRII** 株式会社 桐井製作所

【本社】 〒100-6605 東京都千代田区丸の内 1-9-2 グラントウキョウサウスタワー 5F

Tel: (03) 4345-6000 (代) Fax: (03) 6895-0200