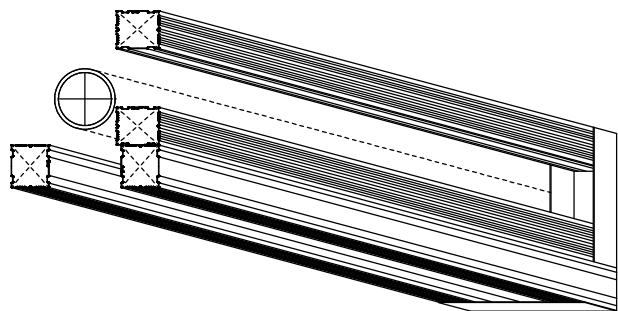
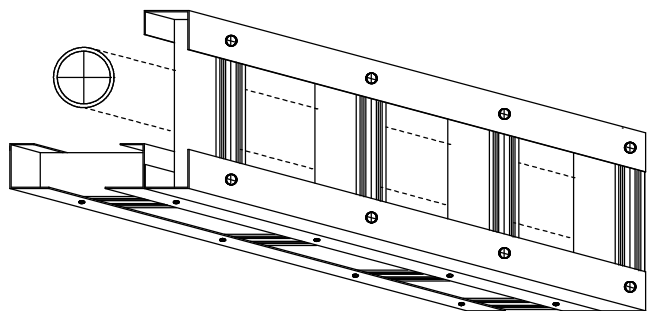


適用スパン未満



適用スパン以上



※SQ工法は集合住宅住戸内を想定しています。

訂 正	2023. 07. 28	注記追加	<div><div>KIRII</div><div>株式会社 桐井製作所</div><div>©2023 KIRII CONSTRUCTION MATERIALS CO.,LTD.</div></div>	製品名 納まり図ーダクト囲い	
				縮尺 1/2	図面No.